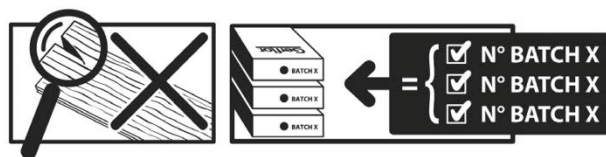


## [312] LÄGGNINGSANVISNING: TOPSILENCE DESIGN

Allt material skall kontrolleras innan läggning för att upptäcka eventuella fel eller brister i materialet. Vid upptäckta fel skall GERFLOR kontaktas och inget material får läggas innan godkännande. Lagt material med synliga fel ersätts ej i efterhand.



### 1. BRUKSOMRÅDEN



MATERIAL	TOPSILENCE DESIGN
PRODUKTENS UPPBYGGNAD	9,5 mm inkl 1,2 mm korkunderlag + 6,8 mm HDF + 1,5 mm LVT
EUROPEISK STANDARD	CEN: 23 - 32
STATISK BELASTNING	≤ 200 kg/punkt och ≤ 30 kg/cm <sup>2</sup>
BRUKSOMRÅDE	Bostäder

### UNDERLAG

#### TILLÅTNA

KLINKER	Det får inte finnas ojämnheter( max 1mm höjdavvikelse)och fogarna får inte vara bredare än 6mm. Om avvikelserna är större skall underlaget jämnas för att nå kraven.
BETONGGOLV med eller utan spackel/avjämning	Ytan skall vara ren, torr och tillräckligt hållfast för läggning. Ytjämnheten skall vara i enlighet med AMA 43.DC/1. Relativa fukten får vara max 90% med mätmetod enligt AMA YSC.121. All läggning på betongunderlag skall göras med ångspärr av plastfilm 0,2mm med 20 cm överlapp och 2cm uppvik på väggen.
PLASTGOLV – Golvbeläggning av rullvara eller plattor	Om kraven på underlaget uppfylls och mer än 90 % av rummets beläggning är godkänt, tar man bort de dåliga ytorna och spacklar för att uppnå jämnhetskraven. Om mindre än 90% uppfyller kraven skall hela golvbeläggningen avlägsnas och därefter justeras undergolvet för att nå kraven.
SPÅNSKIVOR, PLYWOOD	Skivorna skall vara skruvade mot bjälklag och ingen svikt får förekomma.
<b>GULVVARME</b>	
VATTENBUREN GOLVVÄRME	Golvvärmesystemet skall vara prövat innan läggning. Värmen skall vara avslagen minst 24h innan och efter läggning. Succesiv stegring av temperatur . Max 27graders yttemperatur. Ångspärr krävs
REVERSIBEL VATTENBUREN GOLVVÄRME MED LÅG VATTENTEMPERATUR	
ELEKTRISK GOLVVÄRME	Golvvärmesystemet skall vara prövat innan läggning. Värmen skall vara avslagen minst 24h innan och efter läggning. Succesiv stegring av temperatur . Max 27graders yttemperatur. Ångspärr krävs

## [312] LÄGGNINGSANVISNING: TOPSILENCE DESIGN

EJ TILLÅTNA	
FLYTANDE UNDERLAG	Flytande spånplattor, Parkett , OSB mm är inte tillåtet underlag.
LAMINATGOLV	Laminaten avlägsnas och undergolvet kontrolleras/förbereds på nytt.
TEXTILGOLV 	Textilgolv avlägsnas och undergolvet kontrolleras/förbereds på nytt
VERANDA / UTERUM 	EJ Tillåtet

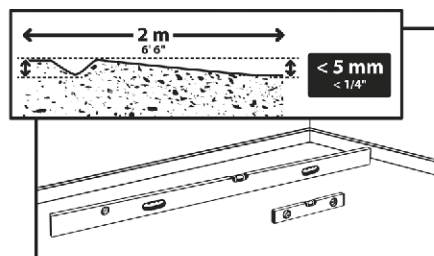
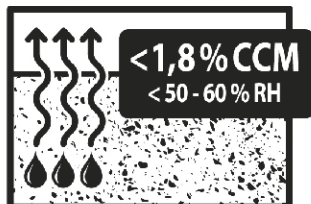
Vänligen kontakta oss om tilltänkta underlag inte finns på listan

## VILLKOR FÖR MONTERING

Golvet läggs i tempererade utrymmen  
TEMPERATUR MELLAN 18 & 22 °C och luftfuktighet 30 - 60 % RH.

## 2. UNDERGOLV

## ■ 2.1. KRAV PÅ UNDERGOLV



Underlaget skall vara plant, rent, torrt och utan svikt. Relativa fukten skall vara max 90%RF i enlighet med AMA YSC.121. Planhetskravet är klass A enligt AMA43.DC/1 (bilderna ovan gäller inte Sverige)

## ■ 2.1.1 Läggnig på klinker

Fogarna får vara max 1mm djupa och 6mm breda. Om fogarna är för stora skall golvet jämnas av för att möta kraven.

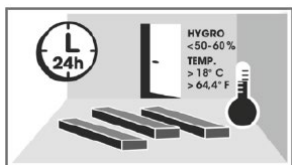
## ■ 2.2. Förberedande av nytt betonggolv

Tag bort smuts och eventuella föroreningar. Vid läggning på betong eller med golvvärme skall alltid ångspärr av 0,2mm polyetylenfolie användas. Om inte ytan möter de krav som ställs skall det åtgärdas.

- Behandling av sprickor:
  - Mindre spickor kan accepteras, men sprickor större än 4mm skall åtgärdas och täckas.
- Dilatations/expansionsfogar:
  - Golvytan skall delas vid dilatationsfogar.

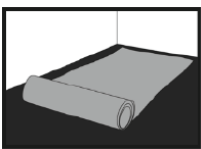
## 3. MONTERING

### 3.1. FÖRBEREDELSE



Paketerna skall acclimatiseras i rummet som skall läggas i minst 24h innan läggning. För att minska nyansskillnader skall brädor ur olika paket från samma batch blandas. Temperaturen i rummet skall vara mellan 18 och 22°C.

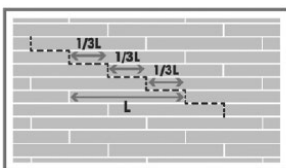
### 3.2. ÅNGSPÄRR



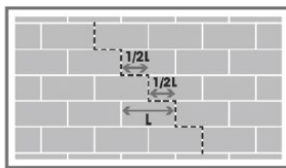
Ångspärr, PE-folie min. 0,2 mm använd vid läggning på värmegolv eller på betongunderlag. 20 cm överlapp mellan våder, och minst 2cm uppvik mot vägg.

### 3.3. Planering

- Varje rum läggs som enskild yta.
- Plankorna/plattorna i ett rum skall vara från samma batch.
- Plankorna/plattorna läggs i samma riktning som eventuellt infallande ljus från fönster alternativt i rummets längdriktning.
- I korridorer läggs plankorna/plattorna i trafikens riktning
- Fördela plankorna/plattorna så att minsta bredden vid kanten är större än 10cm men helst en halv plank/platta
- Minsta mått vid radernas början eller avslut skall vara 25cm

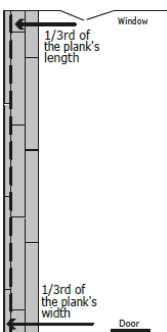


- Plankorna förskjuts med minst 40cm, idealiskt 1/3 av längden



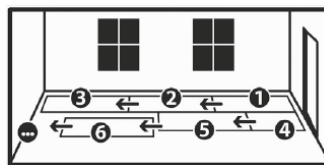
Plattor förskjuts med halva längden.

### 3.4. MÄT UT MITTLINJEN



- Börja med att bestämma från vilken vägg läggningen skall utgå ifrån.
- Mät rummets bredd och dela med bredden på en plank/platta. Avrunda resultatet uppåt.
- Blir plankan/plattan mindre än en halv mot väggen förskjuts mittlinjen en halv bredd. Detta ger en plank/platta som är större än en halv plank/platta mot väggen.

### 3.5. KANTER

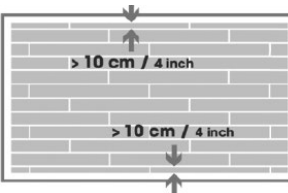


Avståndet till vägg eller andra fasta föremål som rör skall var minst 10mm. Öka avståndet till 15mm om ytan är större än 11\*5m och i öppningen mellan olika rum.

- Börja läggningen till höger. Noten skall vara mot dig och till vänster

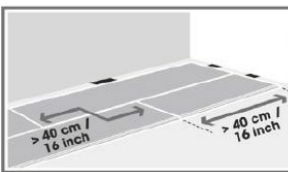
### 3.6. MONTERING

Det finns två metoder:



Metod 1:

- Rikta in skarvarna var tredje rad. Förskut varje rad med en tredjedels längd.

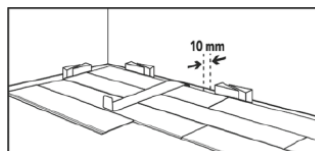


Metod 2:

- Läggning med «fallande längder» Starta den andra raden med biten som blev kapad i föregående rad.
- Skarvarna förskuts minst 40cm.

### 3.6.1. Expansionsutrymme

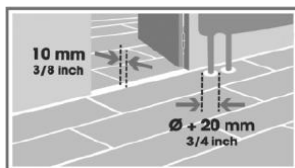
TopSilence kan få dimensionsförändringar till följd av ändringar på omgivande luftens relativa fuktighet.



Detta medför att man måste säkerställa att det finns ett expansionsutrymme på 10mm runt hela läggningen. Detta gäller även vid rörgenomföringar mm.

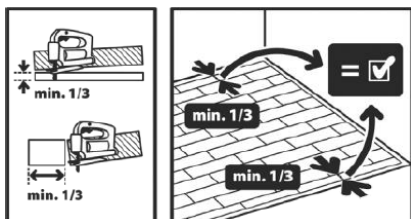
Beakta även storleken på rummet då expansionen är proportionell mot ytan storlek. Vid ytor längre än 11m eller bredare än 5 m ökas avståndet till 15mm. Top Silence Skall aldrig läggas under väggfast utrusning i tex kök eller under tunga köksöar då dessa kan låsa golvet.

## [312] LÄGGNINGSANVISNING: TOPSILENCE DESIGN



Tänk också på utrymmet mellan ytor (dörröppningar och expensionsfogar)  
Vid komplicerade ytor (S,L eller U formade) finns en hög upphakningsrisk varvid extra utrymme är befogat)

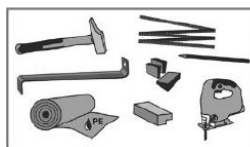
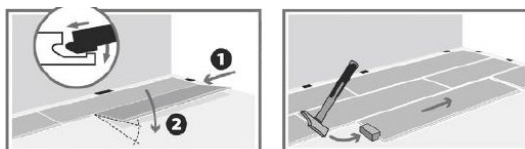
### 3.6.2. Kapning



- Använd såg för att kapa Plankorna/plattorna
- Kapa alltid bort noten på längs kantern.

### 3.6.3. Montera

- Kontrollera alltid fogarna med avseende på skador och smuts.
- Första raden: placera kilar och lägg ner första brädan. Påföljande bräda läggs på plats och kortändarna knackas ihop. Använd kloss mellan plankor och klubba.
- Andra raden: Placera första plankans fjäder i noten på första raden och vik ner. Andra brädan viks ner på liknande sätt innan man med klubba och kloss slår in kortändan enligt bild nedan.



Verktyg som krävs.

Såg, tumstock, klubba, kloss, kilar, klackjärn och penna

## 4. TILLBEHÖR

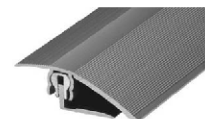
### 4.1. FOTLISTER

Om golvet läggs innan listerna sätts rekommenderar vi GERFLOR DESIGN MDF mellan golv och vägg. Tänk på att listerna måste tillåta golvets expansion och därmed inte pressas ned för hårt.

Om listerna redan är satta kan man täcka expansionsutrymmet med en kvartslist. Utrymmet får aldrig fyllas med akrylfog eller liknande.

### 4.2. EXPANSIONSFOGAR I UNDERGOLV

Skarvar med överlappsprofil. Profilen monteres på golvet och fästs endast i ena sidan.



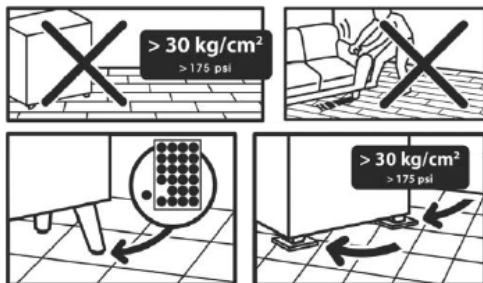
**ROMUS**

Aluminium Profil  
Ref.: 3143

### 4.3. ÖVERGÅNG MELLAN OLIKA RUM

För att ansluta mellan rum med TopSilence rekommenderar vi att man avänder en tröskel med dold infästning. Finns både i trä och metall. DINAC och ROMUS har ett stort utbud av olika trösklar.

## 5. INNAN FÖRSTA ANVÄNDNING



Golvet kan brukas så fort det är lagt. Använd underlag vid tunga möbler eller rullande stolshjul. Använd inte gummifötter på möbler då dessa kan ge svarta märken.

- Använd mjuka tassor lämpliga för PVC på stolar och bord.
- Kontorsstolar skall hjul av typ H enligt EN 12529.

## 6. UNDERHÅLL

Skötselråd för TopSilence DESIGN finns på [www.Gerflor.com](http://www.Gerflor.com)

